

# **Настройки программ ООО «СофтЛэнд» для работы с интернетом и обменом сообщениями в локальной сети.**

*Руководство для системного администратора.*

В большинстве случаев все настройки, выставленные по умолчанию, обеспечивают работоспособность всего комплекса программ. Предлагаемое руководство полезно в ситуациях, когда сетевые настройки и права доступа определяются администратором по правилам, отличным от стандартных.

## **Оглавление:**

1.	Перечень используемых адресов и портов для работы с Интернетом. ....	1
2.	Настройки по умолчанию. ....	2
3.	Перечень функций, использующих интернет. ....	3
4.	Пути настройки прокси-сервера. ....	4
5.	Настройки программ для обмена по сети. ....	5
6.	Визуальные представления настроек. ....	6
7.	Особенности настроек. ....	8
8.	Примеры сообщений. ....	9

## **1. Перечень используемых адресов и портов для работы с Интернетом.**

На компьютерах пользователей либо сетевом оборудовании, для полноценной работы должны быть открыт доступ к следующим IP-адресам, см. Таблица 1:

Табл.1

	Название	IP-адрес (диапазон)
1.	deklarant.pro	81.200.116.63
2.		212.232.69.64/28
3.	softland.ru	213.189.216.104
4.	подсети softland.ru	80.249.183.240/29
5.		80.79.248.104/29
6.		81.211.127.104/29
7.		81.211.99.48/29
8.	днс серверы для зон softland.ru и deklarant.pro	213.189.216.248
9.		62.109.20.253

Список используемых портов: 25, 80, 110, 443, 143, 465, 993, 995, 6666, 7777, 33445, 36789.

Менеджер версий, как основная программа управления версиями, скачивает как файлы обновления, так и исполняемые файлы (\*.exe), поэтому её настоятельно рекомендуется включить в список исключений антивирусной программы и/или настроек Firewall.

В практике использования программ были случаи, когда обмен данными с ФТС, считался антивирусной программой подозрительным, и она блокировала передачу сообщений. Поэтому общая рекомендация – включить все программы в список исключений.

## 2. Настройки по умолчанию.

При поставке программного обеспечения (ПО), все настройки выставлены по умолчанию, список приведен в таблице 2. В случаях, когда администратор сети закрывает общедоступные порты, для почтового протокола в АРМ декларанта «Феанор», Правоведа, Менеджера версий предусмотрены резервные настройки портов. После установки комплекса программ, рекомендуем проверить возможность работы с интернетом: выполнить обновление валюты в ПО, АРМ декларанта «Феанор», ППД «Контроль ДТ», ИСС ТН ВЭД PRO, проверить получение обновлений СПС «ПравоВЭД», Менеджером версий. Особенности настроек приведены в Таблице 6.

Последовательность выбора пунктов меню для запросов, примеры:

- Обновление валюты.

АРМ декларанта «Феанор». Главное меню: Базы – Валюты – Изменение – Загрузить курсы валют – Из интернета. – Выполнить.

ППД «Контроль ДТ». Главное меню: Справочники – Пополнение валюты – Через интернет – Выполнить.

ИСС ТН ВЭД PRO. Главное меню: Инструменты – Интернет – Пополнение валют – Выполнить.

- Обновление программ и документов.

Менеджер версий. Главное меню: Инструменты – Проверить наличие новых версий для установленных программ.

СПС «ПравоВЭД». Главное меню: Файл – Загрузить обновления.

ИСС ТН ВЭД PRO. Главное меню: Инструменты – Интернет – Обновление баз данных – Выполнить.

Табл.2. Настройки портов по умолчанию:

ПО	Протокол.	Адреса сайтов.	Номера портов, основной/резервный.
АРМ декларанта «Феанор»	HTTP	cbr.ru, softland.ru	80
	SMTP/ POP3	mx.deklarant.pro	<b>25/6666; 110/7777</b>
	SMTP/ POP3 – TLS*	mx.deklarant.pro	<b>465/995</b>
ППД «Контроль ДТ»	HTTP	cbr.ru, softland.ru	80
ИСС ТН ВЭД Pro	HTTP	cbr.ru, softland.ru	80
СПС «ПравоВЭД»	HTTP	LawUdate.Softland.ru	<b>80/8080/36789</b>
Менеджер версий	HTTP**	vm.Softland.ru	<b>80/8080/33445</b>

**Выделенные** параметры доступны для редактирования

\*-при использовании протокола шифрования TLS и/или почтового сервера стороннего оператора.

\*\* - использует собственный протокол - надстройку над HTTP, обычно это HTTP 1.1, установка флажка "не использовать постоянное подключение к серверу" понижает протокол до HTTP 1.0.

Резервные порты (на примере - 6666/7777, для информационного оператора ООО «СофтЛэнд») зависят от конкретного почтового сервера стороннего оператора и могут отличаться от приведенных.

### 3. Перечень функций, использующих интернет.

При отключении доступа к указанным сайтам, перестают работать соответствующие функции, см. Таблица 3.

Табл.3. Перечень функций.

Название программы	Функция	Сервер
Менеджер версий	Получение обновлений и дистрибутивов.	softland.ru
	Обмен сообщениями с другими пользователями, прописанными в Менеджере версий.	softland.ru
АРМ декларанта «Феанор»	Получение валюты с сайта ООО СофтЛэнд.	softland.ru
	Обновления валюты с сайта Центробанка.	cbr.ru

	Отправка на проверку на Достоверность в интернет (Удаленный контроль).	deklarant.pro
	Запрос к сайту Федеральной службы по аккредитации, для проверки наличия Сертификатов и Деклараций соответствия.	softland.ru
	Запрос на остатки денежных средств участника ВЭД.	softland.ru
	Запрос на проверку ЭП, которой подписываются сообщения от таможи.	Указан в электронной подписи, может быть разным.
	Почтовый обмен с Таможней.	deklarant.pro* (либо почтовый сервер стороннего оператора)
	Удаленная подпись «Визирь», почтовый обмен.	deklarant.pro
	Отправка ошибок почтовым протоколом разработчику.	softland.ru
	Рассылка Документов, по решению Декларанта своим контрагентам, электронной почтой.	softland.ru
	Загрузка отсутствующих форм (шаблонов) документов (xslt-форм).	softland.ru
ППД «Контроль ДТ»	Получение валюты с сайта ООО «СофтЛэнд».	softland.ru
	Обновления валюты с сайта Центробанка.	cbr.ru
	Запрос на сертификаты и декларации соответствия к сайту Федеральной службы по аккредитации.	softland.ru
	Запрос в сервис «СВХ «Мой груз».	wh.ed22.ru
ИСС ТН ВЭД PRO Про	Получение валюты с сайта ООО «СофтЛэнд»	softland.ru
	Обновления ИСС ТН ВЭД PRO.	
	Обновления НСИ.	softland.ru
СПС «ПравоВЭД»	Обновления базы приказов.	softland.ru
	Обновления программы.	softland.ru

#### 4. Пути настройки прокси-сервера.

При использовании в организации особых, настраиваемых правил выхода в Интернет, в том числе работу с использованием **Прокси сервера**, в программах предусмотрены настройки и для такого варианта работы.

Меню вызова настроек для Прокси-сервера, см. Таблица 4.

Табл.4.

Название программы	Путь по меню.	Обмен через настройки Менеджера версий.
Менеджер версий.	Гл. меню. Файл – Настройки –Окно «Настройки программы» - Подключение к серверу (вкладка)	-
АРМ декларанта «Феанор».	Гл. меню. Настройки – Пользователь – п.8 Приложения	Есть, сначала включить настройку Прокси.
ППД «Контроль ДТ».	1.Прокси-сервер и Протокол НТТР. Гл. меню. Справочники – Пополнение валюты – Через интернет – Окно «Обновление курсов валют» - Настроить Проху-сервер. 2.Прокси-сервер. Гл. меню. Настройки – Дополнительные настройки – Настройки Прокси-сервера.	Есть, сначала включить настройку Прокси.
ИСС ТН ВЭД PRO.	Гл. меню. Инструменты – Интернет – Пополнение валюты – Окно «Обновление курсов валют» - Настроить.	Нет
СПС «ПравоВЭД».	Гл. меню. Настройка – Параметры программы – Окно «Параметры» - Настройки сервера – Окно «Настройки» - Вкладка «Обновление» - Раздел – «Обновление с сервера» - Подраздел «Соединение через Проху-сервер».	Нет

При использовании Прокси-сервера должна быть исключена возможность модификации передаваемых файлов.

## 5. Настройки программ для обмена по сети.

Ряд программ используют сетевые параметры для передачи сообщений между собой.

Табл.5.

		Модуль обмена	Протокол, порт	Назначение
1.	АРМ Декларанта Феанор	СУПД Визирь	HTTPS, 5001.	Передача сообщений.
2.	Сервер БД «Правовэд»	Клиент ИСС «Правовэд»	UDP, 46735, TCP, 47247.	Отправка сообщений.

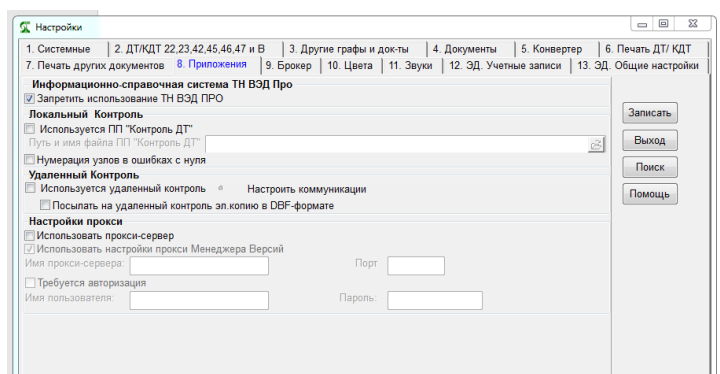
3.	Сервер БД «Правовэд»	Клиенты ИСС «Правовэд», сетевая лицензия	Список портов*.	Отправка сообщений.
4.	Клиент ИСС «Правовэд»	Клиент ИСС «Правовэд»	UDP, 46991, 47503.	Отправка ссылки на документ**.

\*- Количество и номера используемых портов зависят от количества лицензий и определяются при их покупке.

\*\* - При включенном брандмауэре Windows данная функция может не работать. Рекомендуем выбрать «Разрешить доступ» при запросе от брандмауэра либо добавить в «Правила входящих подключений» программы CustOrders.exe, CustOrdSrv.exe самостоятельно.

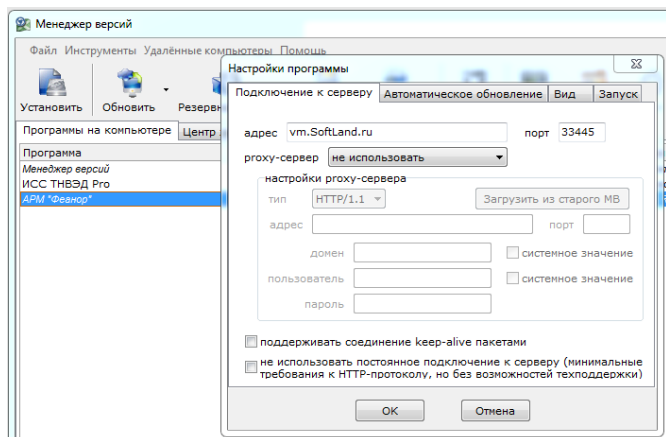
## 6. Визуальные представления настроек.

### АРМ декларанта «Феанор».



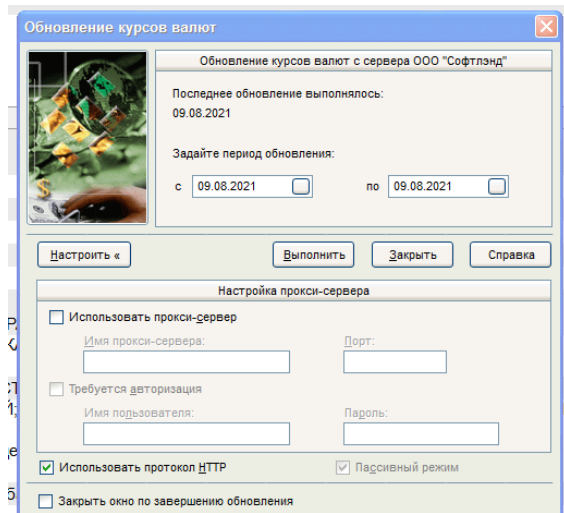
### Менеджер Версий.

#### Файл – Настройки.



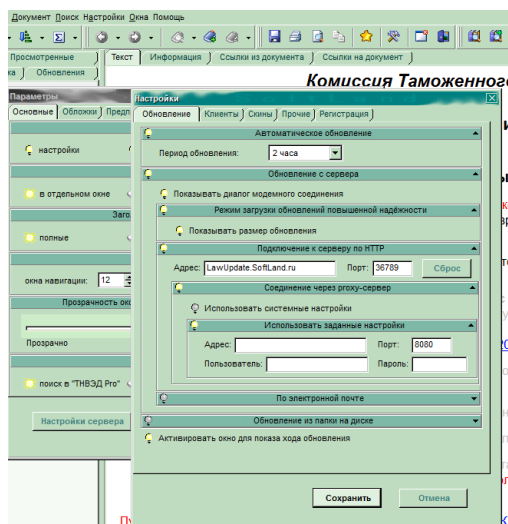
## ИСС ТН ВЭД PRO.

Инструменты – Интернет – Пополнение валюты. Кнопка «Настроить»



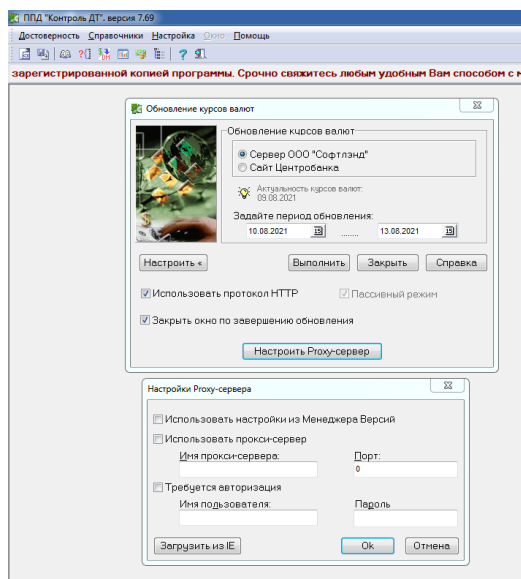
## СПС «ПравоВЭД».

Настройки – Параметры программы. Кнопка «Настройки сервера».



## ППД «Контроль ДТ».

Настройка – Дополнительные настройки – Настройки Proxy-сервера.



## 7. Особенности настроек.

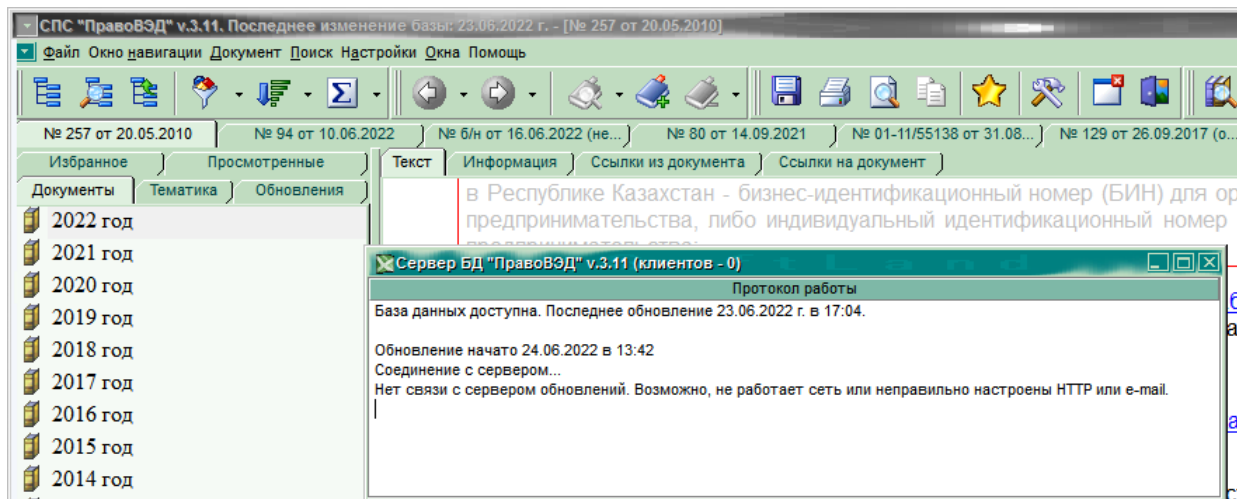
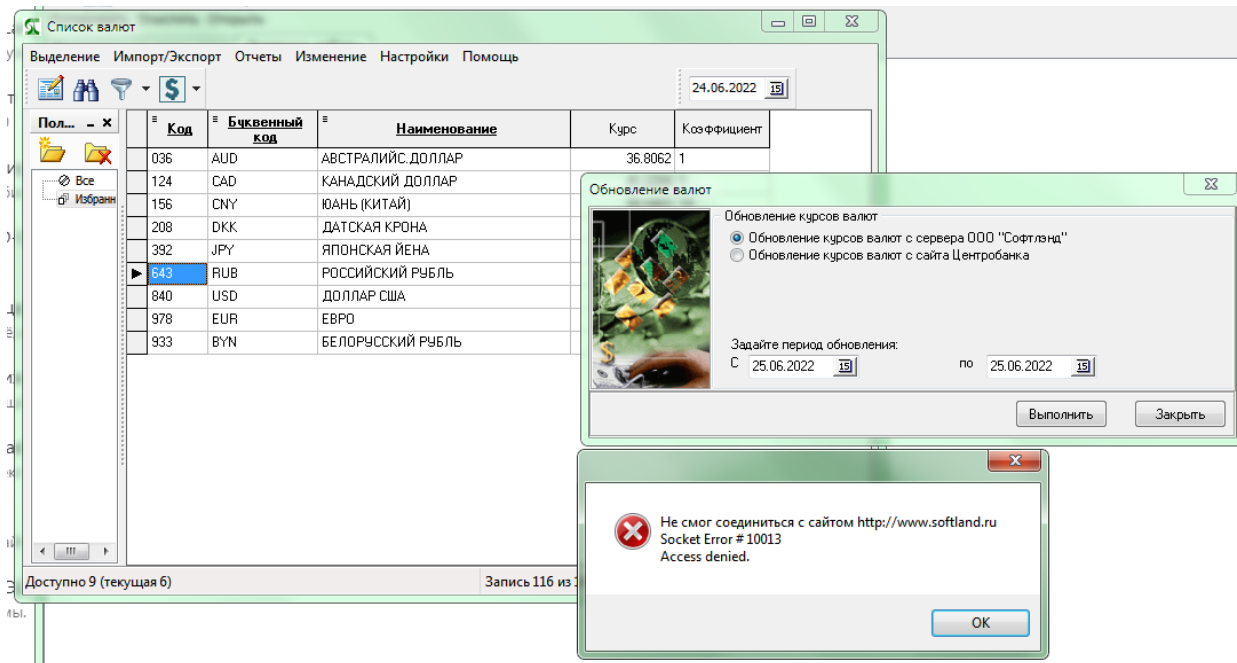
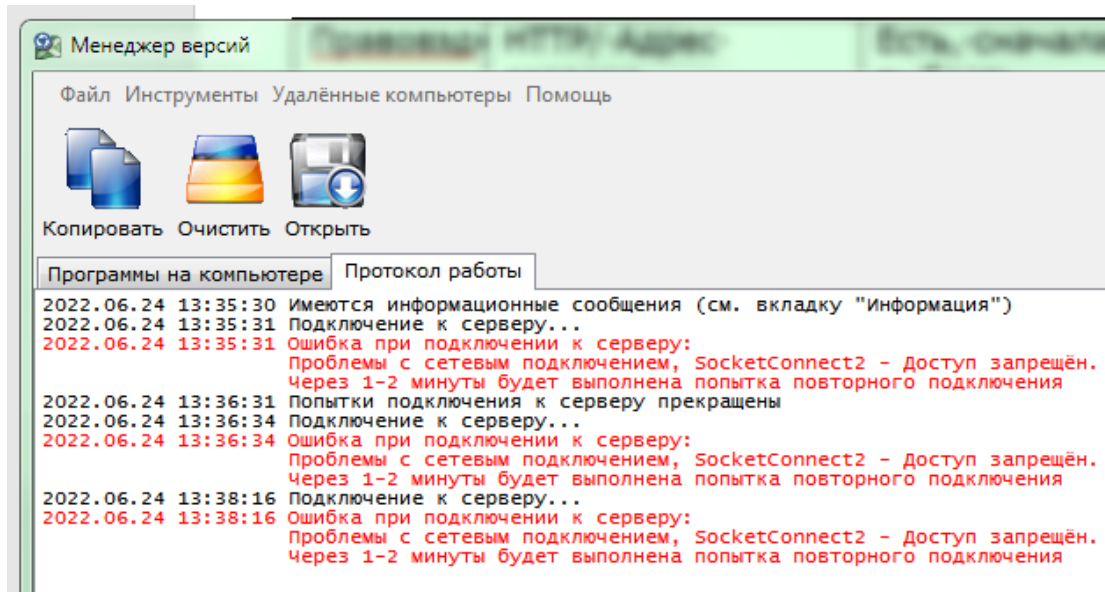
Табл.6. Особенности настроек.

	Использование Системных настроек	Ручная настройка прокси	Выбор Протокола HTTP или других.
АРМ декларанта «Феанор»	Нет	Есть, сначала включить настройку Прокси.	нет
ППД «Контроль ДТ»	Нет	Есть, сначала включить настройку Прокси.	Есть.
ИСС ТН ВЭД PRO	Нет	Есть, сначала включить настройку Прокси.	Есть, HTTP или FTP.
СПС «ПравоВЭД»	Есть, сначала выбрать настройку Прокси.	Есть, сначала выбрать настройку Прокси.	Есть, HTTP или почтовый POP3/SMTP.
Менеджер версий.	Есть, через настройку Прокси.	Есть, через настройку Прокси.	Есть, HTTP или socks4/5.

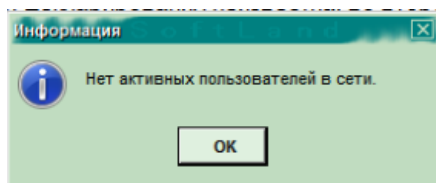


## 8. Примеры сообщений.

На сетевом оборудовании закрыты порты либо сайты.



При включении брандмауэра Windows и не включении программы СПС Правовэд в список исключений, программа покажет такое Окно.



Координаты техподдержки вопросам настройки и использования программ:

[support@softland.ru](mailto:support@softland.ru), т. 8(800)707-9923, [www.softland.ru](http://www.softland.ru).